



Řada SR20H9050U
Řada SR20H9030U

Vysavač POWERbot návod k obsluze

- * Před prací s tímto spotřebičem si pečlivě prostudujte návod k použití.
- * Určeno pouze pro použití v interiéru.

Čeština

možnosti bez hranic

Děkujeme vám za zakoupení výrobku Samsung.



Obsah

03 Bezpečnostní informace

08 Instalace

Příslušenství / Poznámka k instalaci

10 Nabíjení

Automatické dobíjení / Dobíjení / Nízký stav baterie (Lo)

12 Instalace virtuální zdi

Popis součástí virtuální zdi / Vložení baterií

14 Použití vysavače POWERbot

Zapnutí/vypnutí vysavače / Použití režimu Automatického úklidu / Různé režimy úklidu / Dobíjení

16 Používání dálkového ovladače

Zapnutí/dobíjení / Režim úklidu / Přídavné funkce / Směrové ovládání / Bodové zaměřování

18 Schéma součástí vysavače

Horní strana / Spodní strana / Panel s displejem

19 Nastavení času/plánování

Nastavení času / Nastavení plánování

20 Čištění a údržba

Čištění odpadní nádoby / Čištění snímačů a kamery / Čištění kartáče / Čištění hnacího kolečka

22 Poznámky a upozornění

Nabíjení / Při použití / Čištění a údržba / Informace o baterii / Informace o infračerveném čidle

24 Chybové kódy

25 Odstraňování závad

26 Oznámení o licenci Open Source

27 Specifikace

Bezpečnostní informace

BEZPEČNOSTNÍ INFORMACE



- Před prací s přístrojem si důkladně prostudujte tuto příručku a uchovejte ji k nahlédnutí.



- Níže uvedené pokyny k obsluze jsou určeny pro různé modely. Proto se mohou vlastnosti vašeho vysavače mírně odlišovat od vlastností popsaných v této příručce.

SYMBOLY POUŽITÉ K UPOZORNĚNÍ NEBO VÝSTRAZE



Označuje nebezpečí závažného nebo smrtelného zranění.



Označuje nebezpečí zranění nebo materiálních škod.

DALŠÍ POUŽITÉ SYMBOLY



Označuje nebezpečí zranění nebo materiálních škod.

Bezpečnostní informace

DŮLEŽITÉ BEZPEČNOSTNÍ POKYNY

Při používání elektrického přístroje je potřeba dodržovat základní bezpečnostní opatření, zejména:

PŘED POUŽITÍM VYSAVAČE POWERbot SI PŘEČTĚTE VEŠKERÉ POKYNY.

Pokud přístroj nepoužíváte nebo pokud se chystáte provádět údržbu, vždy jej odpojte ze sítě.

VÝSTRAHA: pro snížení nebezpečí požáru, poranění elektrickým proudem či úrazu:

OBECNÉ

- Výrobek používejte pouze tak, jak je uvedeno v této příručce.
- Vysavač POWERbot ani dobíjecí stanici nepoužívejte, pokud jsou jakýmkoli způsobem poškozeny.
- Pokud vysavač nefunguje tak, jak má, upadl, poškodil se, zůstal venku či spadl do vody, odešlete jej do střediska péče o zákazníky.
- S vysavačem POWERbot ani s dobíjecí stanicí nemanipulujte mokřýma rukama.
- Výrobek používejte pouze na suché, vnitřní povrchy.
- Tento spotřebič mohou používat děti od 8 let a osoby se sníženými fyzickými, smyslovými nebo duševními schopnostmi nebo s nedostatečnými zkušenostmi a znalostmi jedině v případě, že jsou pod dozorem nebo byly poučeny o bezpečném použití spotřebiče a chápou s ním spojená rizika.
- Děti si se spotřebičem nesmějí hrát. Čištění a údržbu nesmějí provádět děti bez dozoru.

DOBÍJECÍ STANICE

- Neupravujte polarizovanou zástrčku tak, aby ji bylo možné zapojit do nepolarizované zásuvky či prodlužovacího kabelu.
- Nepoužívejte venku ani na mokřém povrchu.
- Pokud dobíjecí stanici nepoužíváte nebo se chystáte provádět její údržbu, odpojte ji ze sítě.
- K dobíjení používejte pouze dobíjecí stanici dodanou výrobcem.
- Nepoužívejte poškozený přívodní kabel, zástrčku ani uvolněnou elektrickou zásuvku.
- Nepřemísťujte ani nenoste za kabel, nepoužívejte kabel jako držadlo, nepřivírejte jej ve dveřích ani jej neutahujte kolem ostrých hran či rohů. Nepokládejte kabel na horký povrch.
- Nepoužívejte prodlužovací kabely nebo zásuvky bez dostatečného přípustného zatížení proudem.
- Neodpojujte ze sítě tahem za kabel. Pokud chcete přístroj odpojit ze sítě, uchopte pevně zástrčku, nikoli kabel.
- Baterie při vysokých teplotách explodují, proto je neničte ani nespalujte.
- Nepokoušejte se dobíjecí stanici otevřít. Opravy by mělo provádět pouze kvalifikované středisko péče o zákazníky.

- Nevystavujte dobíjecí stanici vysokým teplotám a zabraňte jejímu kontaktu s mokkými či vlhkými předměty.

VYSAVAČ POWERbot

- Nesnažte se vysávat tvrdé či ostré předměty, například sklo, hřebíky, šroubky, mince apod.
- Nepoužívejte bez vloženého filtru. Při provádění údržby přístroje nikdy nevkládejte do komory s větráky prsty ani jiné předměty, protože by se přístroj mohl náhodně spustit.
- Nevkládejte do otvorů žádné předměty. V případě, že je některý z otvorů ucpaný, přístroj nepoužívejte. Z otvorů odstraňujte prach, vlasy a chlupy a cokoli, co snižuje proudění vzduchu.
- Nevysávejte toxický materiál (chlórové bělicí prostředky, čpavek, čističe odpadů atd.).
- Nevysávejte žádné předměty, které hoří nebo z kterých se kouří, například cigarety, zápalky či horký popel.
- Nevysávejte žádné hořlavé či vznětlivé kapaliny, například benzín, ani vysavač nepoužívejte v prostorách, kde se tyto kapaliny mohou nacházet.
- V místech se svíčkami či stolními lampami na podlaze.
- V místech s nehlídaným ohněm (ohněm nebo doutnajícími uhlíky).
- V místech, kde se nacházejí destiláty, popelníky s hořícími cigaretami apod.
- Vysavač POWERbot nepoužívejte v uzavřeném prostoru plném výparů z nátěrů na bázi ropy, ředidel, látek na hubení molů, hořlavého prachu či jiných výbušných nebo toxických výparů.
- Při extrémním používání nebo při extrémních teplotách může dojít k úniku kapaliny z baterie. Pokud se tato kapalina dostane do styku s pokožkou, neprodleně ji omyjte vodou. Pokud se kapalina dostane do očí, vymývejte je proudem čisté vody po dobu alespoň 10 minut. Vyhledejte lékařskou pomoc.

Bezpečnostní informace



VÝSTRAHA

Informace týkající se kontaktu s elektřinou

- ▶ Přejíždějte nebezpečí úrazu elektrickým proudem nebo požáru.
 - Neporušujte přírodní kabel.
 - Zástrčku neodpojujte tahem za kabel a nedotýkejte se jí mokřými rukama.
 - Nepoužívejte jiný zdroj energie než 100-240 V~ a zároveň nepoužívejte jednu zásuvku pro napájení více zařízení současně. (Nenechávejte nechráněný kabel na podlaze.)
 - Nepoužívejte poškozenou zástrčku nebo elektrický kabel a zkontrolujte upevnění zásuvky.
- ▶ Vždy ze zástrčky a kolíků odstraňujte cizorodé předměty.
 - Hrozí nebezpečí úrazu elektrickým proudem nebo poškození.



VÝSTRAHA

Před použitím

- ▶ Nepoužívejte vysavač POWERbot poblíž hořlavých materiálů.
 - Místa v okolí svíček, stolních svítilen, krbů a poblíž hořlavých látek jako benzínu, alkoholu, ředidel atd.
- ▶ Vysavač POWERbot je určen pro použití v domácnosti. Nepoužívejte jej pro úklid půdy, sklepení, skladů, průmyslových budov, venkovních prostor, míst se zvýšenou vlhkostí (koupelny, prádelny aj.), stolů či jiného nábytku.
 - Takové použití by mohlo vést ke zničení nebo poškození vysavače POWERbot.
- ▶ Před nebezpečnými oblastmi (např. schody nebo zábradlí) umístěte virtuální zeď, která zabrání poškození spotřebiče či zranění.
 - V rámci vlastní bezpečnosti udržujte snímač převisu vždy čistý.
- ▶ Vyhýbejte se pohybu vysavače POWERbot přes jakýkoliv druh tekutin.
 - Pokud kolečka přijdou do kontaktu s tekutinou, může to vést k vážnému poškození vysavače POWERbot a případnému znečištění dalších míst.

- ▶ Vyvarujte se vylití tekutin na dobíjecí stanici.
 - Hrozí nebezpečí úrazu elektrickým proudem nebo požáru.
- ▶ Nepoužívejte dobíjecí stanici pro jiný než zamýšlený účel.
 - Hrozí nebezpečí požáru a vážného poškození dobíjecí stanice.
- ▶ V rámci vlastní bezpečnosti udržujte snímač převisu vždy čistý.



VÝSTRAHA

Při použití

- ▶ Pokud z vysavače POWERbot vycházejí podezřelé zvuky, zápach nebo kouř, okamžitě vypněte nouzový vypínač na spodní straně vysavače POWERbot a kontaktujte servisní středisko.



VÝSTRAHA

Čištění a údržba

- ▶ V případě poškození přírodního kabelu kontaktujte servisní středisko a objednejte si jeho výměnu certifikovaným opravářem.
 - Hrozí nebezpečí úrazu elektrickým proudem nebo požáru.
- ▶ Před výměnou baterií kontaktujte servisní středisko Samsung Electronics.
 - Použití baterií z jiných spotřebičů může vést k poškození vysavače.

UPOZORNĚNÍ Před použitím

- ▶ Před spuštěním vysavače POWERbot do něj vložte odpadní nádobu.
- ▶ Před vysáváním otevřete dveře od všech pokojů, aby se mezi nimi mohl vysavač pohybovat, a umístěte virtuální zeď před veškeré vchodové dveře, balkony, koupelny a další místa, kde by mohl vysavač POWERbot spadnout.
- ▶ Pro zajištění správného automatického dobíjení dodržujte následující.
 - Dobíjecí stanici udržujte vždy zapnutou.
 - Dobíjecí stanici umístěte tam, kde ji bude vysavač POWERbot moci snadno najít.
 - Nepokládejte před dobíjecí stanici žádné předměty.
- ▶ Nenechávejte přívodní kabel dobíjecí stanice volně položený na podlaze, aby se do něj vysavač POWERbot nemohl zamotat.
- ▶ Nepoužívejte vysavač POWERbot pro úklid tmavých podlah.
 - Vysavač POWERbot by nemusel fungovat správně.
- ▶ Nezvedejte vysavač POWERbot za držák odpadní nádoby.
- ▶ Nepokládejte žádné předměty v okolí 0,5 m po stranách a 1 m před dobíjecí stanicí.
- ▶ Ujistěte se, že na kontaktech dobíjecí stanice nejsou žádné cizorodé předměty a poškození.
- ▶ Neinstalujte dobíjecí stanici na tmavou podlahu.
 - Pokud je podlaha v okolí dobíjecí stanice tmavá, je nabíjení obtížné.
- ▶ Před úklidem odstraňte veškeré překážky, které by mohly narušit pohyb vysavače POWERbot (např. dětské houpacíky či skluzavky).

UPOZORNĚNÍ Při použití

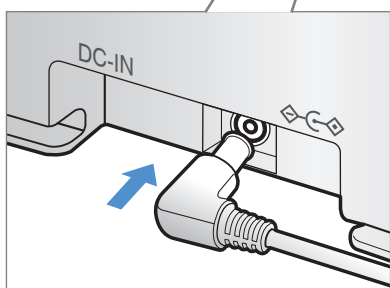
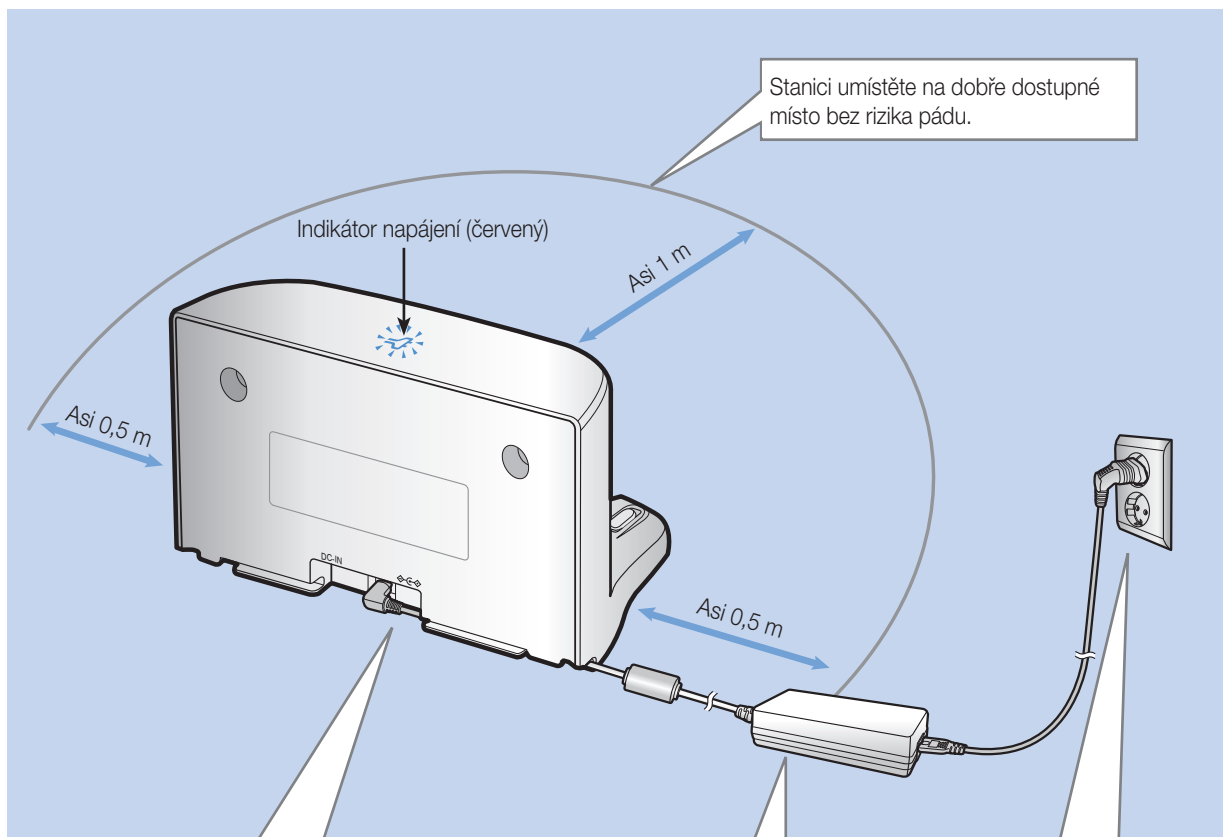
- ▶ Použití vysavače POWERbot na hrubém koberci může vést k poškození koberece a vysavače POWERbot.
 - Vysavač POWERbot není schopen překonat koberec s tloušťkou větší než 1 cm.
- ▶ Nepoužívejte vysavač POWERbot na stolech a podobných površích umístěných ve výšce.
 - Hrozí pád a poškození vysavače.
- ▶ Pro rychlejší a efektivnější úklid odstraňte židle, nohy stolu a další předměty, do kterých by mohl vysavač POWERbot narazit.
- ▶ Během provádění úklidu vysavač POWERbot nezvedejte a nepřenášejte do jiné místnosti.
- ▶ Během přenášení vysavač POWERbot nechytejte za hnací kolečka.
- ▶ Předcházejte poškození vysavače POWERbot a nepokládejte na něj žádné předměty.
- ▶ Před úklidem pomocí vysavače POWERbot odstraňte z cesty veškeré papírové obaly či plastové tašky, které by mohly zablokovat nasávací trubici.
- ▶ Nemiřte červeným ukazatelem na osoby či zvířata.

UPOZORNĚNÍ Čištění a údržba

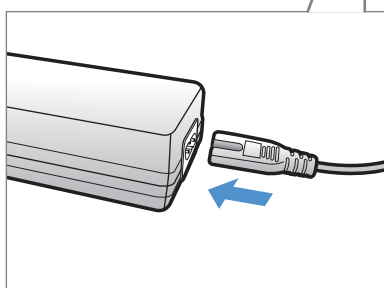
- ▶ Předcházejte poškození vysavače POWERbot pomocí následujících opatření.
 - Nečistěte vysavač POWERbot přímým stříkáním vody nebo pomocí benzenu, rozpouštědel, acetonu apod.
- ▶ Nepokoušejte se vysavač POWERbot demontovat či opravit. Demontáž a opravu by měl provádět pouze kvalifikovaný opravář.
- ▶ Vždy udržujte snímače převisu a překážek čisté.
 - Snímače mohou přestat fungovat, pokud se na nich nahromadí nečistoty.

Instalace

Udržujte dobíjecí stanici vždy zapnutou.

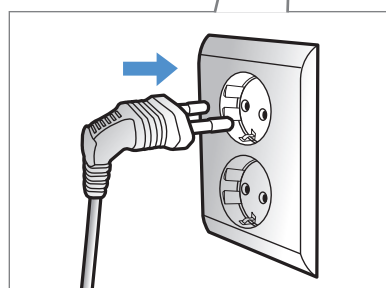


1 Připojte konektor adaptéru do dobíjecí stanice



2 Připojte přívodní kabel do adaptéru


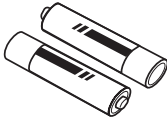


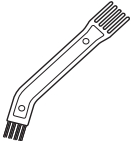

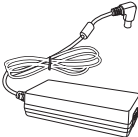
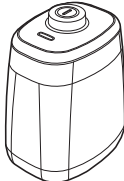
Strana adaptéru, na které se nachází nálepka, musí směřovat dolů.



3 Připojte zástrčku do zásuvky

Indikátor napájení (červený) se rozsvítí.

Příslušenství

 <p>Dálkový ovladač</p>	 <p>Baterie (typ AAA)</p>	 <p>Návod k obsluze/rychlý průvodce použitím</p>	 <p>Náhradní filtr</p>
 <p>Čistící kartáč</p>	 <p>Přívodní kabel</p>	 <p>Adaptér</p>	 <p>Virtuální zeď</p>

Poznámka k instalaci

Poznámka

- ▶ Umísťujte dobíjecí stanice do míst s rovnou podlahou i zdí.
- ▶ Nejvhodnější je umístit dobíjecí stanice podélně k dřevěným parketám.
- ▶ Pokud je nouzový vypínač vypnutý, nebude se vysavač POWERbot nabíjet ani během připojení k dobíjecí stanici.
- ▶ Dobíjecí stanice udržujte vždy zapnutou.
 - Pokud by byla dobíjecí stanice vypnutá, nemohl by ji vysavač POWERbot nalézt a tudíž by nemohlo dojít k automatickému dobíjení.
 - Během odpojení vysavače POWERbot z dobíjecí stanice dochází k přirozenému vybíjení baterií.
- ▶ Pokud je vysavač POWERbot v úsporném režimu, nezapne se, ani když dojde k vypnutí a zapnutí nouzového vypínače. Stiskněte a podržte na těle vysavače POWERbot tlačítko [Start/Stop].

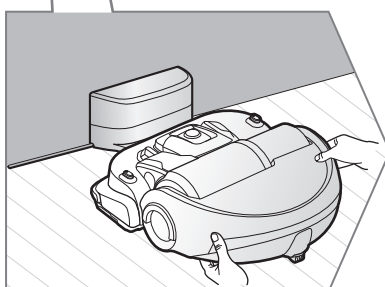
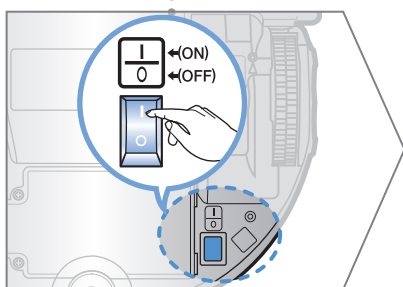
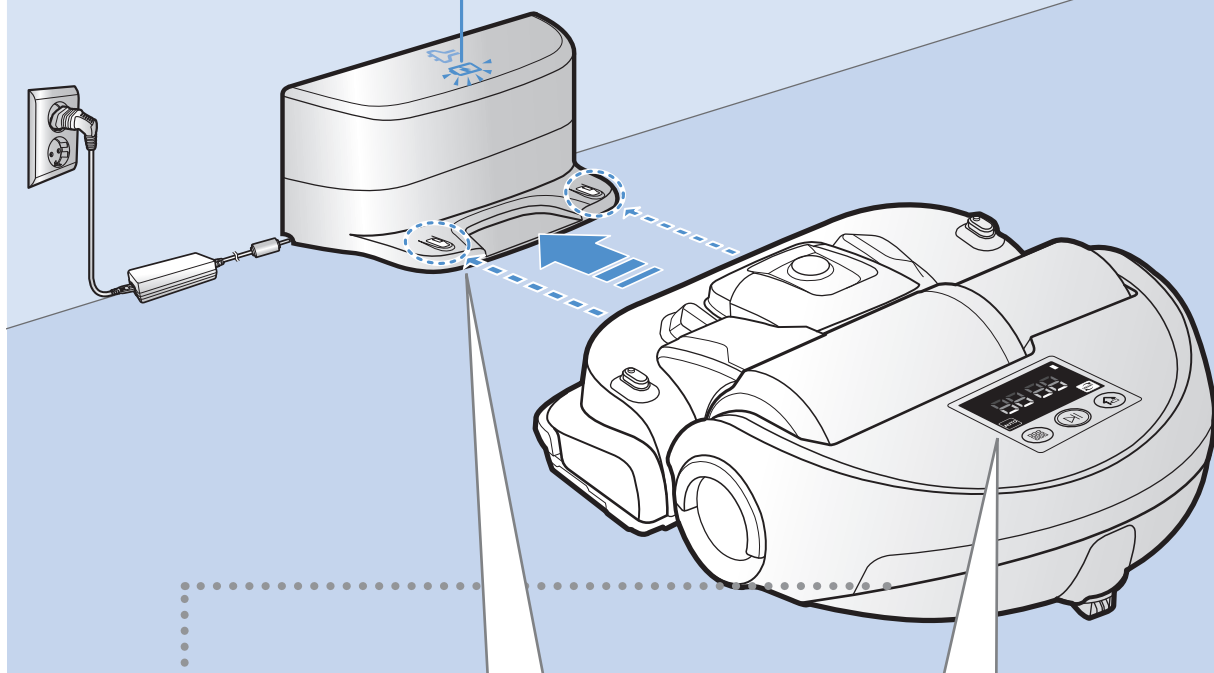
Nabíjení

První nabíjení po zakoupení vysavače trvá přibližně 160 minut a doba provozu se pohybuje kolem 60 minut.



- Jmenovité vstupní napětí vysavače je 100-240 V~.

Indikátor napájení během nabíjení (zelený)




1 Zapněte nouzový vypínač na spodní straně vysavače

Před uvedením vysavače POWERbot do provozu je nutné nouzový vypínač zapnout.

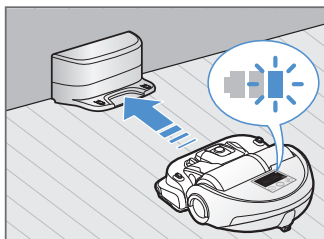
2 Zahajte nabíjení vysavače POWERbot umístěním do dobíjecí stanice

Ujistěte se, že k sobě kolíky dobíjecí stanice a vysavače POWERbot pasují.

3 Zkontrolujte stav nabíjení

V závislosti na stavu nabíjení se na displeji zobrazí „“. Po dokončení nabíjení se na displeji zobrazí „FULL“.

Automatické dobíjení



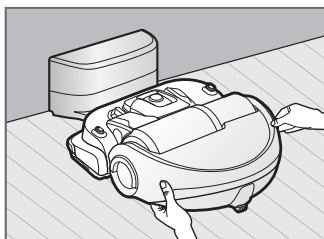
Pokud indikátor baterie bliká v průběhu úklidu, vrátí se vysavač POWERbot automaticky k dobíjecí stanici.

Dobíjení



Vysavači POWERbot můžete nařídit během procesu uklízení návrat k dobíjecí stanici.

Nízký stav baterie (Lo)



Zahajte nabíjení vysavače POWERbot umístěním do dobíjecí stanice manuálně.

Co dělat, pokud nedojde k nabíjení vysavače

V následujících případech zkontrolujte umístění dobíjecí stanice:

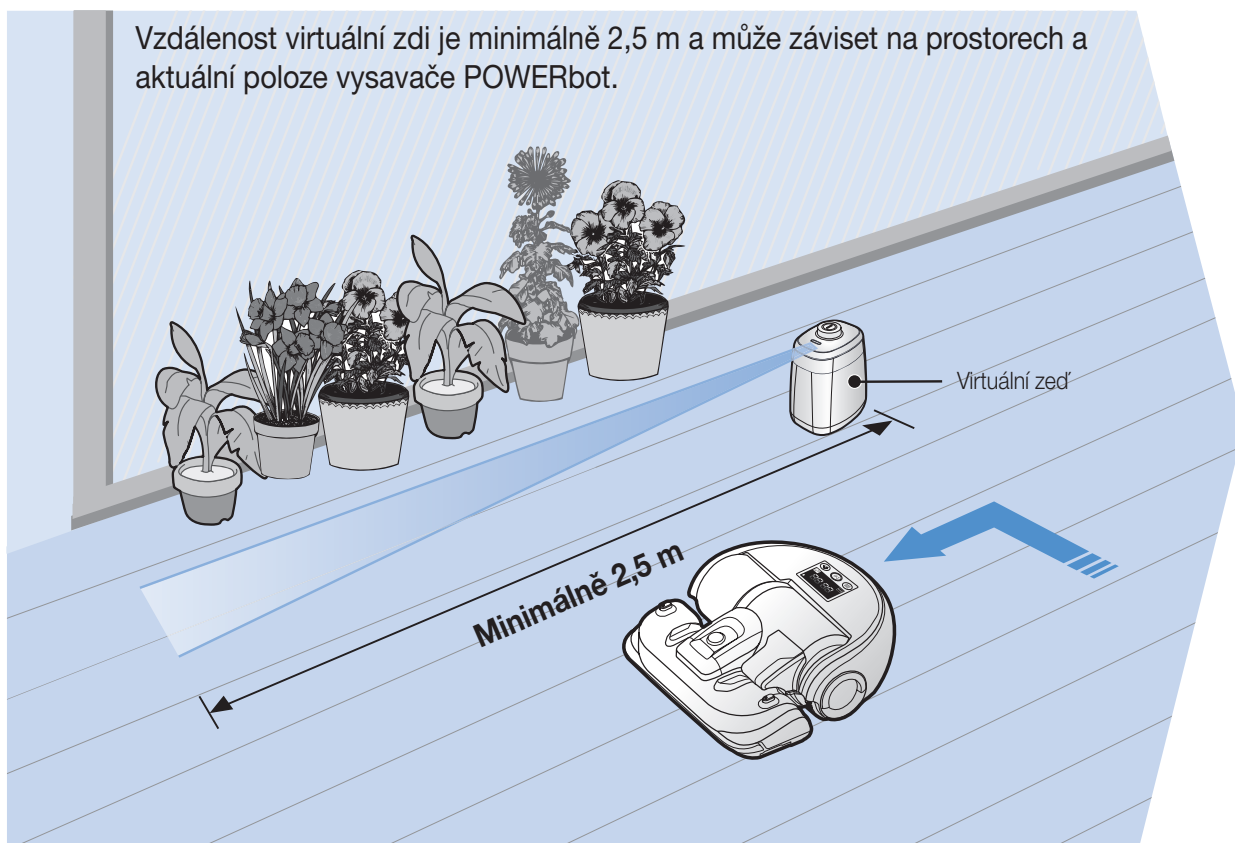
- ▶ dobíjecí stanice se nachází v místě, které není pro vysavač POWERbot snadno přístupné
- ▶ vzdálenost mezi dobíjecí stanicí a vysavačem POWERbot je větší než 5 m
 - Návrat vysavače POWERbot do dobíjecí stanice může trvat dlouhou dobu

V následujících případech dobijte vysavač POWERbot manuálně:

- ▶ dobíjecí stanice se nachází v rohu místnosti
- ▶ došlo k úplnému vybití baterie
- ▶ vysavač POWERbot se zasekl za překážkou (např. nábytkem)
- ▶ vysavač POWERbot nedokáže překonat práh před dobíjecí stanicí (vysavač POWERbot dokáže překonat práh o výšce maximálně 1,5 cm)
- ▶ indikátor baterie bliká a na displeji je zobrazeno „Lo“
- ▶ vysavač POWERbot je v režimu Intenzivního nebo Manuálního úklidu

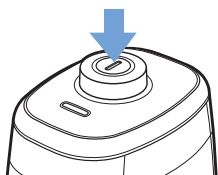
Instalace virtuální zdi

Infračervené paprsky virtuální zdi zabrání vysavači POWERbot vstoupit do vymezených oblastí.



1 Stisknutím vypínače zed' zapněte

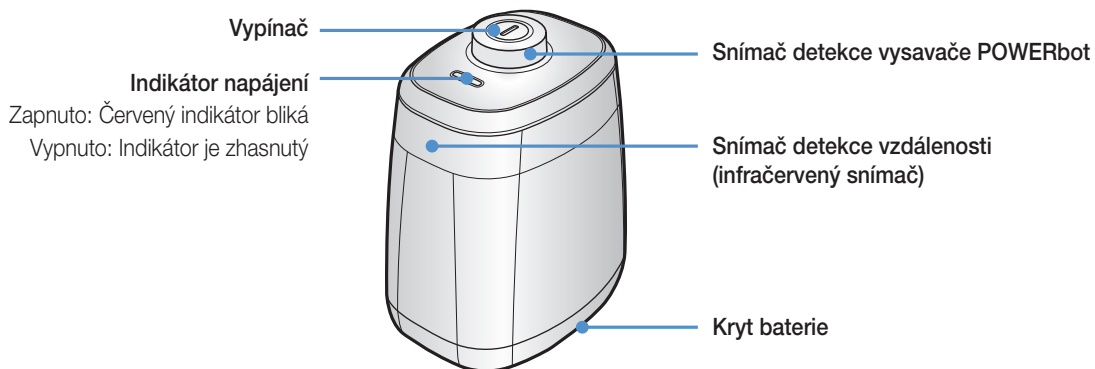
Indikátor napájení (červený) se rozblíká.



2 Umístěte virtuální zed' na místo, které si přejete od vysavače POWERbot chránit

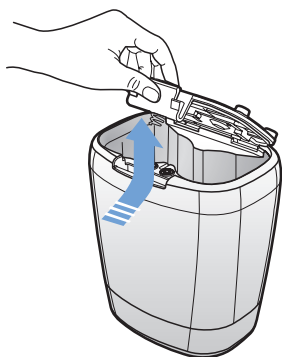
Ujistěte se, že snímač detekce vzdálenosti je namířen směrem, kterým si přejete vytvořit neviditelnou bariéru (která zabrání vjezdu vysavače POWERbot).

Popis součástí virtuální zdi

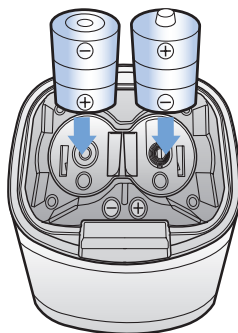


Vložení baterií

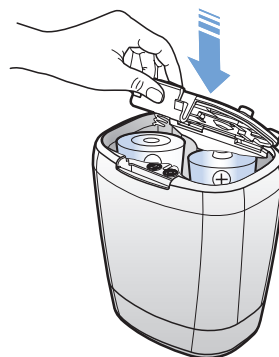
Baterie pro virtuální zeď je třeba zakoupit zvlášť.



- 1** Otevřete kryt baterií virtuální zdi zatlačením za upevňovací zoubek a nadzvednutím.



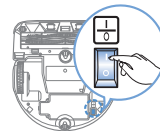
- 2** Dle obrázku vložte alkalické baterie typu D (zkontrolujte správnou polaritu +, -).



- 3** Vložte hranu krytu do drážky a zatlačte hranu na druhé straně k uzavření krytu baterií.


* Specifikace: baterie typu D (LR20)

Použití vysavače POWERbot



Před uvedením vysavače POWERbot do provozu je nutné nouzový vypínač zapnout.

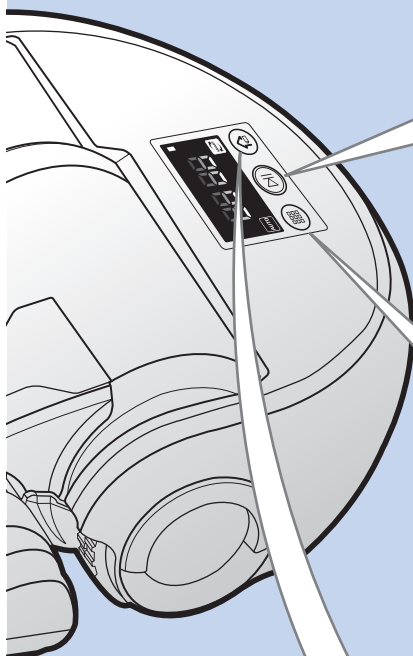
Zapnutí/vypnutí vysavače

Stiskněte a podržte tlačítko  déle než 3 vteřiny



VÝSTRAHA

- Jakmile necháte vysavač POWERbot 30 minut bez použití, automaticky se vypne.
 - Znovu jej zapnout je možné pouze pomocí tlačítek na vysavači POWERbot.



Použití režimu Automatického úklidu

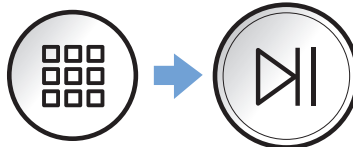
Vysavač POWERbot se v rámci jednoho cyklu automaticky pohybuje a uklídá celou místnost.



* Přerušování úklidu: Stiskněte krátce tlačítko 

Různé režimy úklidu

Můžete zvolit požadovaný režim úklidu.

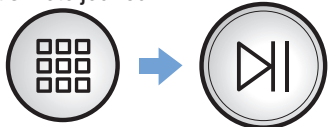

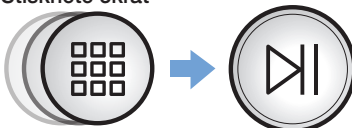

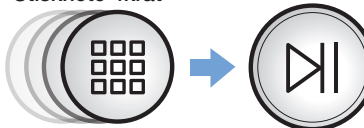



Dobíjení

Vysavači POWERbot můžete nařídít během procesu uklízení návrat k dobíjecí stanici.

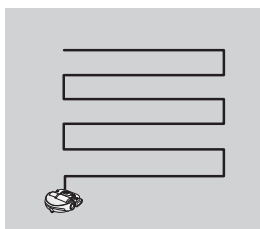


Volba režimu úklidu

Režim úklidu	Výběr	Zobrazená ikona
Automatický úklid	Stiskněte jednou 	
Intenzivní úklid	Stiskněte 2krát 	
Velký úklid	Stiskněte 3krát 	
Manuální úklid	Stiskněte 4krát  * Směrování vysavače lze provádět pouze pomocí dálkového ovladače.	

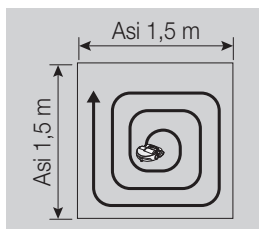
* V průběhu nabíjení vysavače POWERbot lze zvolit pouze režim Automatického nebo Velkého úklidu.

Proces vysávání při jednotlivých režimech úklidu



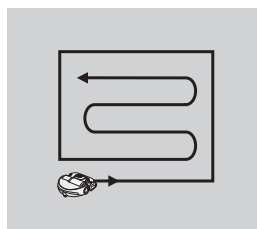
Automatický úklid

V rámci jednoho cyklu automaticky uklidí celou místnost.



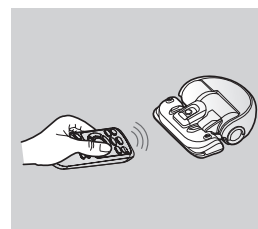
Intenzivní úklid

Intenzivně uklidí vymezenou plochu. Lze jej používat k úklidu drobků z pečiva či sušenek.



Velký úklid

Uklízí, dokud se baterie téměř nevybíje.







Manuální úklid


Vysavač POWERbot je naváděn zaměřováním pomocí dálkového ovladače.

Používání dálkového ovladače







1 Zapnutí/dobíjení

	[Typ A]	[Typ B]	
Vypínač		 Power	Slouží k zapnutí/vypnutí vysavače POWERbot
Dobíjení		 Recharging	Nařídí vysavači POWERbot návrat k dobíjecí stanici během procesu uklízení

2 Režim úklidu

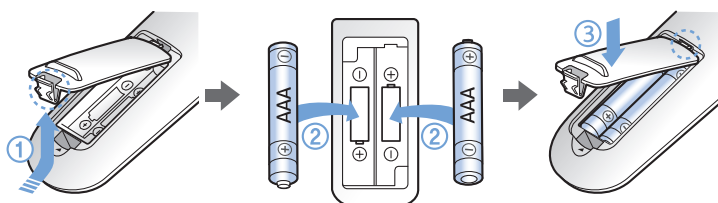
Automatický úklid		 Auto	Vyberte pro automatické vysávání celé místnosti v jednom cyklu
Intenzivní úklid		 Spot	Vyberte pro intenzivní úklid vymezené plochy
Velký úklid		 Max	Vyberte pro zahájení nepřetržitého vysávání až do téměř úplného vybití baterie vysavače POWERbot
Manuální úklid		 Manual	Umožní manuálně řídit vysavač a úklid pomocí dálkového ovladače
Start/Stop		 Start/Stop	Stisknutím zahájíte/ukončíte úklid

3 Přídavné funkce

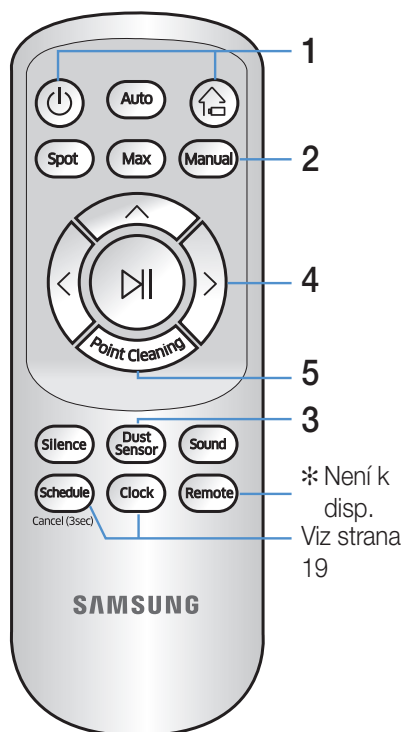
Tichý režim		 Turbo/Silence	Vyberte pro úklid s nízkou hladinou hluku * Režim Turbo nebude k dispozici
Režim s použitím prachového čidla		 Dust Sensor	V režimu Automatického úklidu ▶ Jakmile vysavač POWERbot detekuje přítomnost prachu, zvýší sací výkon a provede několik pohybů se zaměřením na úklid okolní oblasti. V režimech Intenzivního/velkého/manuálního úklidu ▶ Jakmile vysavač POWERbot detekuje přítomnost prachu, zvýší sací výkon.
Zvuková upozornění		 Sound/Remote	Po každém stisknutí tlačítka se budou přepínat režimy Zvukové efekty → Ztlumeno v tomto pořadí. * Ovládání dálkovým ovladačem NENÍ k dispozici.

Vložení baterií

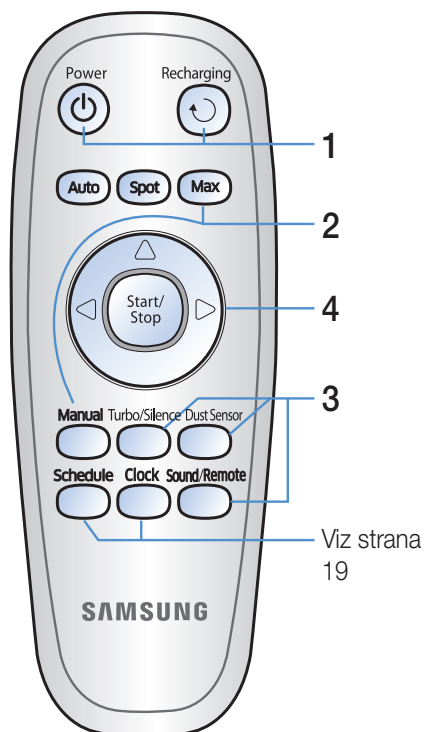
Otevřete kryt baterií zatlačením za upevňovací zoubek a nadzvednutím. Posléze vložte baterie dle instrukcí na obrázku. Poté kryt vložte zpět a zatlačte, dokud se neozve kliknutí.



[Typ A]



[Typ B]



4 Směrové ovládání

[Typ A]	[Typ B]	
		Pohyb vpřed
		Otočení doleva
		Otočení doprava

* Pohyb zpět není k dispozici

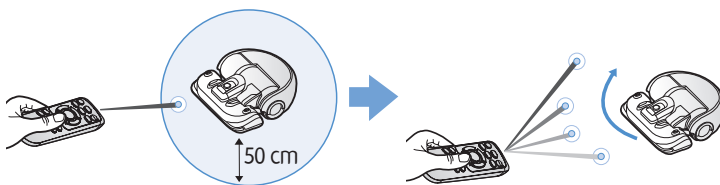
5 Bodové zaměřování

– K dispozici pouze u dálkového ovladače typu A

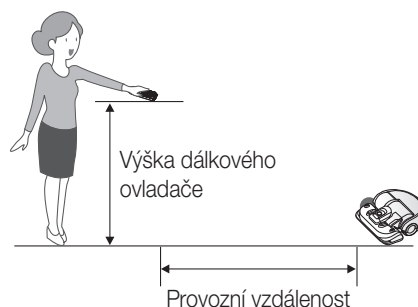
Pomocí dálkového ovladače je možné určit požadovanou oblast úklidu i pokud je vysavač POWERbot v úklidovém procesu.

Namířte červeným ukazatelem na podlahu v okolí 50 cm od vysavače POWERbot.

Stiskněte a podržte tlačítko Bodového zaměřování a přesuňte červený ukazatel na požadované místo. Vysavač POWERbot bude při úklidu následovat ukazatel.

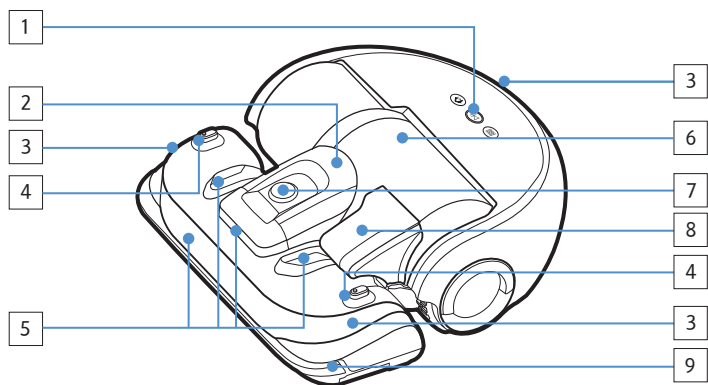


Provozní vzdálenost dálkového ovladače



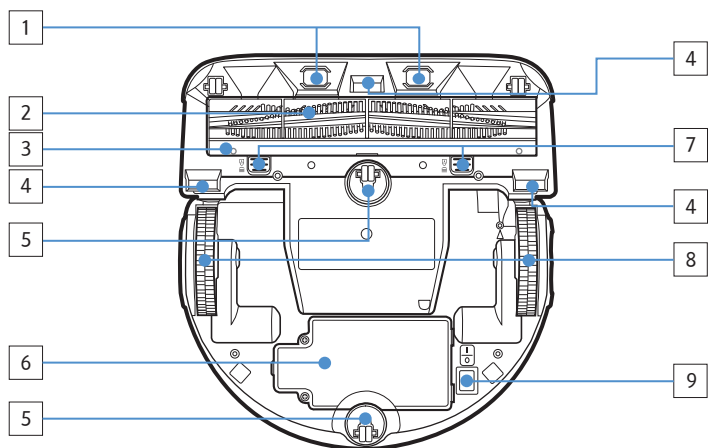
Výška dálkového ovladače	0,5 m	1 m	1,5 m
Provozní vzdálenost	Asi 1,5 m	Asi 2 m	Asi 3 m

Schéma součástí vysavače



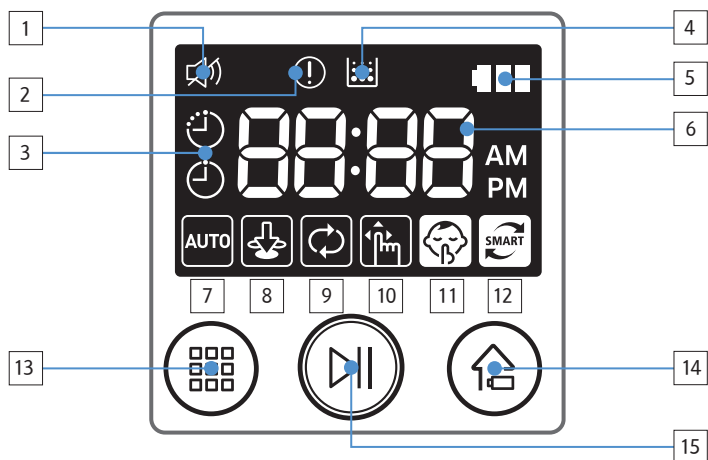
Horní strana

1. Panel s displejem
2. Držák odpadní nádoby
3. Přijímač signálu dálkového ovladače
4. Snímač virtuální zdi
5. Čidlo pro identifikaci překážek
6. Nádoba na prach
7. Kamera
8. Držák odpadní nádoby
9. Čidlo proti nárazům



Spodní strana




1. Dobíjecí kolíky
2. Kartáč
3. Kryt kartáče
4. Čidlo proti pádu
5. Váleček
6. Kryt baterie
7. Tlačítko krytu kartáče
8. Hnací kolečka
9. Nouzový vypínač



Panel s displejem

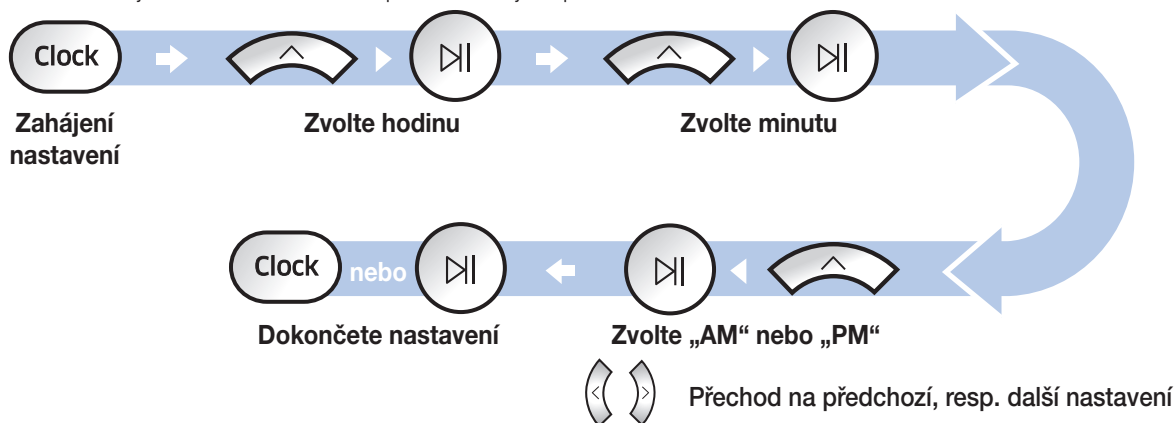
1. Ztlumeno
2. Ukazatel chyb (viz strana 24)
3. Jednorázový/denní plán úklidu
4. Kontrola filtru
5. Ukazatel stavu baterie
6. Číselný displej
7. Automatický úklid
8. Intenzivní úklid
9. Velký úklid
10. Manuální úklid
11. Tichý režim
12. Režim s použitím prachového čidla
13. Tlačítko výběru režimu úklidu
14. Tlačítko dobíjení
15. Tlačítko zahájení/ukončení úklidu

Nastavení času/plánování

Tlačítka , ,  na dálkovém ovladači typu B fungují stejným způsobem jako na ovladači typu A.

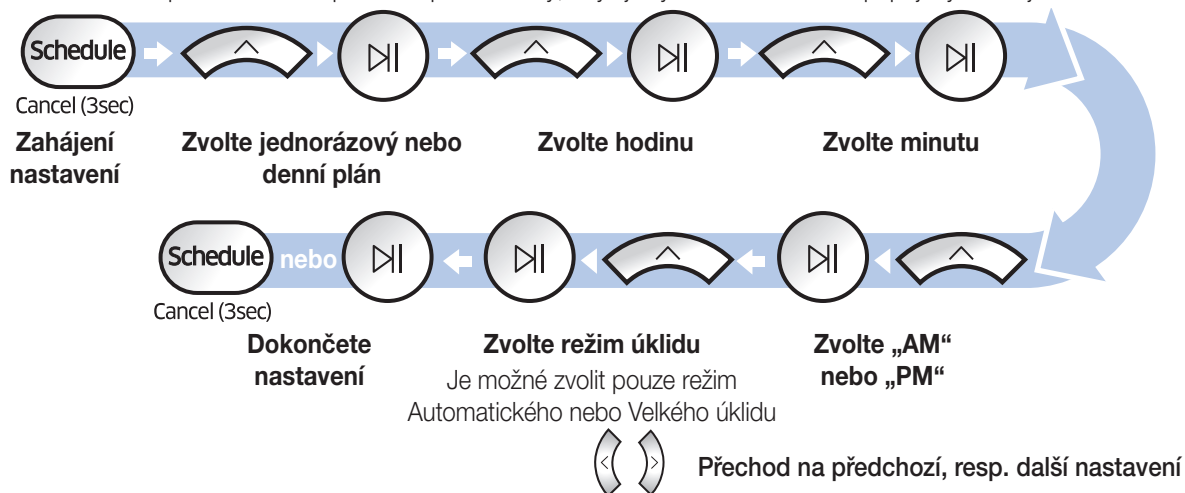
Nastavení času

Před nastavením jednorázového/denního plánu úklidu je zapotřebí nastavit aktuální čas.



Nastavení plánování





Nastavení či rušení plánu úklidu lze provádět pouze tehdy, když je vysavač POWERbot připojený k dobíjecí stanici.



Rušení během nastavení

► Nastavení bude automaticky zrušeno, pokud po dobu 1 minuty nedojde k vstupu od uživatele.

Rušení jednorázového/denního plánu úklidu


Pokud je nastaven jednorázový i denní plán	 →  →  Stiskněte a držte 3 vteřiny Zvolte plán Potvrďte zrušení
Pokud je nastaven jednorázový nebo denní plán	 Stiskněte a držte 3 vteřiny

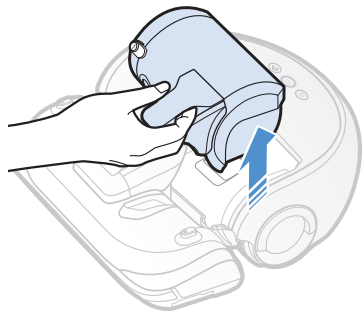
Čištění a údržba



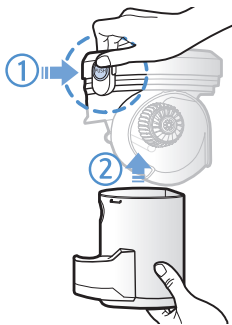
Před čištěním vysavače POWERbot je nutné nouzový vypínač vypnout.

Čištění odpadní nádoby

Odpadní nádobu vyčistěte, pokud se rozsvítí indikátor kontroly filtru () nebo pokud je v nádobě příliš mnoho prachu.



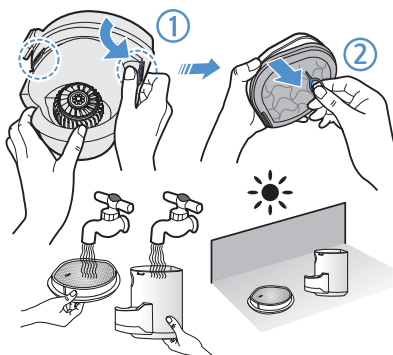
1 Vyměňte odpadní nádobu



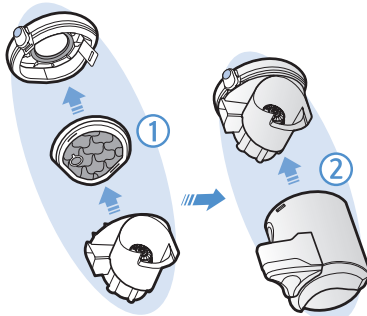
2 Sundejte kryt odpadní nádoby



3 Odstraňte z odpadní nádoby a odsavače nečistoty



4 Oddělte od krytu odpadní nádoby odsavač a následně omyjte odpadní nádobu a filtr



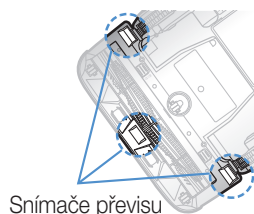
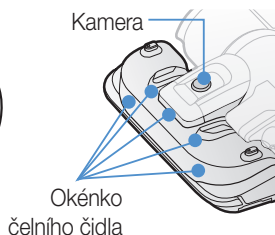
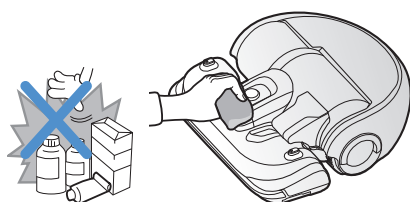
5 Smontujte odpadní nádobu zpět



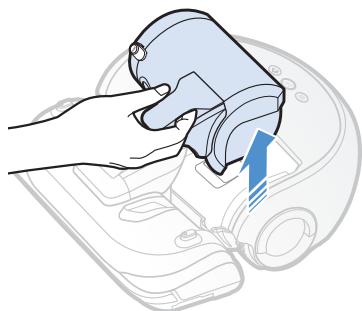
6 Vložte odpadní nádobu zpět do tělesa vysavače. Při úspěšném vložení uslyšíte zaklapnutí

Čištění snímačů a kamery

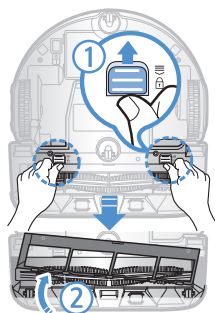
Šetrně přetřete jemným hadrem.



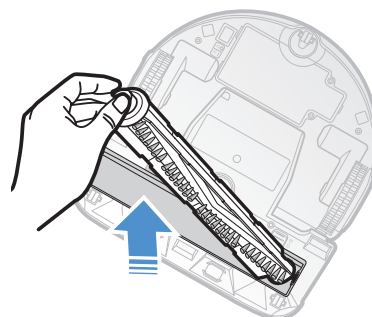
Čištění kartáče



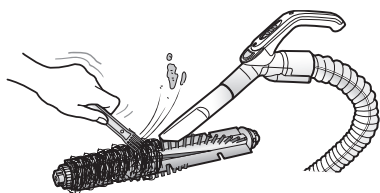
1 Vyjměte odpadní nádobu



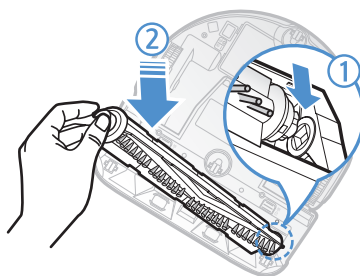
2 Sundejte kryt kartáče



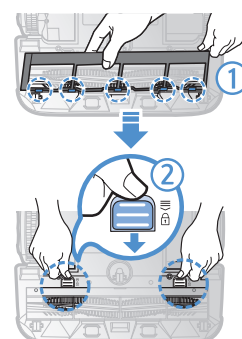
3 Vyjměte kartáč



4 Vyčistěte kartáč

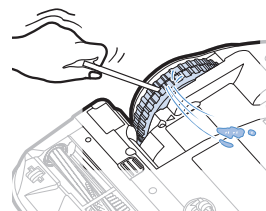
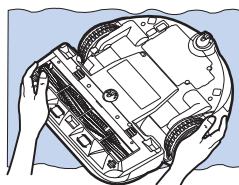


5 Vložte kartáč zpět



6 Nasadte zpět kryt kartáče

Čištění hnacího kolečka



1 Položte na podlahu měkký hadr a otočte vysavač POWERbot vzhůru nohama.

2 Pomocí tupé špejle nebo pinzety odstraňte cizorodé předměty.

Poznámky a upozornění

Nabíjení

Poznámka

- ▶ Pokud se baterie během dobíjení přehřívá, může nabíjení trvat delší dobu.
- ▶ Pokud automatické dobíjení nefunguje, proveďte následující opatření.
 - Zapněte a vypněte nouzový vypínač (na spodní straně vysavače POWERbot) a zkuste to znovu.
 - Vypojte zástrčku dobíjecí stanice ze zásuvky a znovu ji zapojte.
 - Zkontrolujte, zda se na dobíjecích kolících nenacházejí cizorodé předměty. Očistěte dobíjecí kolíky na vysavači POWERbot a dobíjecí stanici pomocí suchého hadříku.
 - Zkontrolujte, zda se v okolí dobíjecí stanice nenacházejí překážky jako odrazné předměty, židle atd.
- ▶ Během odpojení vysavače POWERbot z dobíjecí stanice dochází k přirozenému vybíjení baterií.
 - Snažte se uchovávat vysavač POWERbot připojený k dobíjecí stanici. (Vysavač odpojte, vypněte nouzový vypínač a vypojte dobíjecí stanici ze zásuvky v případě, že máte v úmyslu opustit dům na delší dobu při odjezdu na dovolenou, obchodní cestu aj.)

Při použití

Poznámka

- ▶ Vysavač POWERbot se v průběhu úklidu může zaseknout např. o prahy.
 - V takovém případě vypněte nouzový vypínač, přesuňte vysavač POWERbot na místo, kde se může snadno pohybovat, a opět vypínač zapněte.
- ▶ Vysavač POWERbot není schopen uklízet oblasti, kam nemá přístup, jako např. rohy, prostory mezi zdí a sedačkou atd.
 - Takové oblasti pravidelně uklízejte pomocí jiného nástroje.

- ▶ Vysavač POWERbot není schopen vysát oblasti s velkými nánosy prachu, které mohou po úklidu zůstat na podlaze.
 - Takové oblasti pravidelně uklízejte pomocí jiného nástroje.
- ▶ Pokud je vysavač POWERbot vypnutý, nelze jej zapnout tlačítkem [Power] na dálkovém ovladači. Stiskněte a podržte na těle vysavače POWERbot tlačítko [Start/Stop].
- ▶ Pokud kapacita baterie vysavače POWERbot v režimu Automatického/Velkého úklidu klesne na nízkou úroveň, vrátí se vysavač k dobíjecí stanici a zbývající oblasti uklidí po dobití. (Frekvence opakovaného úklidu: jednou)
- ▶ V průběhu dobíjení nelze zvolit a spustit režimy Velkého a Manuálního úklidu.
- ▶ V režimu Automatického a Velkého úklidu nadbytečně nepřemísťujte vysavač POWERbot a nemačkejte tlačítka na ovladači. Vysavač by to bral jako dokončení úklidu a začal by s úklidem od znova.

Čištění a údržba

Poznámka

- ▶ V případě, že jste odpadní nádobu a filtr umyli vodou
 - Odpadní nádoba: Důkladně vytřete zbývající vodu.
 - Filtr: Před použitím jej nechte důkladně vysušit ve stínu.


Upozornění

- ▶ Během manipulace s filtrem dávejte pozor na prsty. Mohly by uvíznout ve vstupu odpadní nádoby.
- ▶ Aby se předešlo ucpání cizorodými objekty, zabraňte vysavači POWERbot vysát párátko, vatové tyčinky aj.
- ▶ Pokud je odstraňování cizorodých těles z kartáče obtížné, kontaktujte servisní středisko.

- ▶ Jelikož kartáč odstraňuje v průběhu úklidu nečistoty z podlahy, můžou se do něj zachytit cizorodé objekty jako nitě, dlouhé vlasy aj. Z toho důvodu jej pravidelně kontrolujte a čistěte.

Informace o baterii

Poznámka

- ▶ Baterie nakupujte v servisních střediscích a vždy před nákupem zkontrolujte logo originálních součástí () a názvu modelu.
- ▶ Použitá baterie je určena výhradně pro vysavač POWERbot od Samsung Electronics. Nepoužívejte ji v žádném jiném spotřebiči.
- ▶ Baterii nerozebírejte ani neupravujte.
- ▶ Nevhazujte baterii do ohně a nezahřívajte ji.
- ▶ Nepřipojujte ke kontaktům baterie (+, -) kovové předměty.
- ▶ Uchovávejte baterii uvnitř (při teplotě 0-40 °C).
- ▶ Pokud se baterie poškodí, nepokoušejte se ji opravit sami. Kontaktujte nejbližší servisní středisko.
- ▶ Čím častěji je baterie používána, tím rychleji se může doba nabíjení a výdrž zkracovat. Po překročení doby životnosti baterie požádejte servisní středisko o její výměnu.
- ▶ Při ovládání vysavače POWERbot dálkovým ovladačem může vysavač POWERbot překročit neviditelnou hranici vytvořenou virtuální zdí a vjet tak do nevyžádané oblasti, jelikož signál z dálkového ovladače má vyšší prioritu.
- ▶ Různé infračervené signály se mohou navzájem rušit a způsobit špatnou funkci zařízení, pokud jsou používány společně na malém prostoru či ve své blízkosti.
- ▶ Pokud poblíž dobíjecí stanice stojí virtuální zeď, může se automatické dobíjení přerušit. Proto postavte virtuální zeď na dostatečnou vzdálenost od dobíjecí stanice.
- ▶ Pokud používáte více vysavačů POWERbotsoučasně, nemusí z důvodu rušení infračervených signálů fungovat správně.

Informace o infračerveném čidle

Upozornění

- ▶ Přenos infračerveného signálu nemusí být v lokalitách s halogenovým osvětlením nebo venku bezproblémový.
- ▶ Vysavač POWERbot používá 3 typy infračervených zařízení a tak nemusí fungovat, jestliže je před nimi zařízení s vyšší prioritou.
 - Priorita infračerveného signálu: Dálkový ovladač > virtuální zeď > dobíjecí stanice

Chybové kódy

1 Na displeji se zobrazí jeden z kódů níže

2 Vypněte nouzový vypínač a následujte instrukce uvedené níže

3 Po zapnutí nouzového vypínače chybový kód zmizí

Chybové kódy	Kontrolní seznam
C 01	Do kartáče se dostal cizorodý předmět. ▶ Vypněte nouzový vypínač a odstraňte cizorodý předmět z kartáče.
C 02	Do levého hnacího kolečka se dostal cizorodý předmět. ▶ Vypněte nouzový vypínač a odstraňte cizorodý předmět z hnacího kolečka.
C 03	Do pravého hnacího kolečka se dostal cizorodý předmět. ▶ Vypněte nouzový vypínač a odstraňte cizorodý předmět z hnacího kolečka.
C 05	Je zapotřebí kontrola čidla proti nárazům. ▶ Vypněte a opět zapněte nouzový vypínač. ▶ Pokud chybový kód nezmizel, kontaktujte servisní středisko.
C 06	Do snímače překážek se dostal cizorodý předmět. ▶ Vypněte nouzový vypínač a vyčistěte přední a zadní snímače pomocí měkkého hadříku.
C 07	Do snímače převisu se dostal cizorodý předmět. ▶ Vypněte nouzový vypínač a vyčistěte snímač převisu pomocí měkkého hadříku.
no batt	Chyba baterie nebo odpojení kabelu. ▶ Vypněte a opět zapněte nouzový vypínač. ▶ Pokud chybový kód nezmizel, kontaktujte servisní středisko.

Odstraňování závad

Příznak	Kontrolní seznam
Vysavač POWERbot nefunguje.	<ul style="list-style-type: none"> ▶ Zkontrolujte, zda je nouzový vypínač zapnutý. ▶ Zkontrolujte, zda na displeji svítí všechny ikony. ▶ Zkontrolujte, zda není vybitá baterie vysavače POWERbot. <ul style="list-style-type: none"> – Pokud na displeji svítí „Lo“, přeneste vysavač POWERbot k dobíjecí stanici manuálně. ▶ Pokud nefunguje dálkový ovladač, vyměňte baterie (typ AAA).
Vysavač POWERbot v průběhu uklízení zastavil.	<ul style="list-style-type: none"> ▶ Pokud na panelu displeje svítí „Lo“, přeneste vysavač POWERbot k dobíjecí stanici manuálně. ▶ Pokud se vysavač POWERbot zasekl za překážkou, jako např. kabelem, prahem atd., přeneste jej mimo okolí překážky. <ul style="list-style-type: none"> – Pokud se do hnacích koleček zachytí tkanina či vlasy, vypněte nouzový vypínač a před dalším použitím cizorodé předměty odstraňte.
Sací výkon je příliš slabý.	<ul style="list-style-type: none"> ▶ Pokud svítí indikátor kontroly filtru, vypněte nouzový vypínač a vyčistěte odpadní nádobu. ▶ V případě nahromadění velkého množství prachu v odpadní nádobě může dojít ke snížení sacího výkonu. Vypněte nouzový vypínač a vyprázdněte odpadní nádobu. ▶ Pokud sací vstup (na spodní straně vysavače POWERbot) blokují cizorodé předměty, vypněte nouzový vypínač a cizorodé předměty odstraňte. ▶ Pokud náhled vzroste při vysávání hluk, vypněte nouzový vypínač a vyprázdněte odpadní nádobu.
Vysavač POWERbot není schopen najít dobíjecí stanici.	<ul style="list-style-type: none"> ▶ Zkontrolujte, zda nedošlo k výpadku proudu či vypojení zástrčky dobíjecí stanice. ▶ Odstraňte veškeré překážky v okolí dobíjecí stanice, které by mohly překážet vysavači POWERbot při návratu do dobíjecí stanice. ▶ Pokud se na dobíjecích kolících vyskytují cizorodé předměty, odstraňte je.
Vysavač POWERbot se náhle pohybuje úhlopříčně.	<ul style="list-style-type: none"> ▶ Zkontrolujte, zda je dobíjecí stanice umístěna podélně k dřevěným parketám či kachličkám. ▶ Vysavač se může pohybovat úhlopříčně v případě, že se přesouvá do jiné oblasti po nejkratší cestě, detekoval na cestě překážku, byl v daném úhlu nabíjen nebo pokud spáry v podlaze vedou tímto směrem.
Bodové zaměrování nefunguje.	<ul style="list-style-type: none"> ▶ Pokud zaměříte červeným ukazatelem přímo na vysavač POWERbot, nemusí zaměrování fungovat. <ul style="list-style-type: none"> – Namiřte červeným ukazatelem na podlahu v okolí 50 cm od vysavače POWERbot. ※ Nepoužívejte bodové zaměrování na přímém slunci, silném osvětlení či tmavých podlahách.
Indikátor kontroly filtru svítí i po vyprázdnění odpadní nádoby.	<ul style="list-style-type: none"> ▶ Před použitím vysavače POWERbot vypněte a zase zapněte nouzový vypínač. ▶ Opakovaně vyprázdněte odpadní nádobu a důkladně vyčistěte filtr.
Vysavač POWERbot překročil virtuální zeď.	<ul style="list-style-type: none"> ▶ Pokud jsou baterie vybity, vyměňte je. (2 baterie typu D (LR20)) ▶ Pokud indikátor nesvítí, zkontrolujte, zda není virtuální zeď vypnuta a případně ji zapněte.
Doba používání baterie virtuální zdi je příliš krátká.	<ul style="list-style-type: none"> ▶ Ověřte, zda používáte manganové suché články a vyměňte baterie za nové. (2 baterie typu D (LR20))

Oznámení o licenci Open Source

Software, který je součástí tohoto produktu, podléhá licenci open source. Máte možnost získat kompletní zdrojový kód v průběhu tří let po poslední dodávce tohoto produktu zasláním e-mailové žádosti na adresu <mailto:oss.request@samsung.com>.

Možné je rovněž zaslání kompletního zdrojového kódu na fyzickém médiu (např. CD-ROM) za nepatrný poplatek.

Na adrese <http://opensource.samsung.com/opensource/VR9000H/seq/0> je k dispozici zdrojový kód a licenční informace vztahující se k tomuto produktu ke stažení. Nabídka je platná pro všechny držitele tohoto návodu.



Specifikace

Klasifikace	Položka	Podrobné informace
Mechanické specifikace (vysavače POWERbot)	Rozměry (hloubka x výška x šířka)	378 mm x 135 mm x 362 mm
	Hmotnost	4,8 kg
	Snímač	Rozpoznávání tvaru stropu (Visionary mapping plus TM)
	Typ tlačítek na vysavači POWERbot	Dotyková
Specifikace napájení	Elektrické napětí	100-240 V~, 50 Hz/60 Hz
	Spotřeba energie	70 W
	Specifikace baterie	Lithium-iontová 21,6 V/ 84 Wh
Úklid	Typ dobíjení	Automatické/manuální dobíjení
	Režimy úklidu	Automatický, intenzivní, velký, manuální, jednorázový nebo denní plán úklidu
	Doba dobíjení	Asi 160 minut
	Doba úklidu	Asi 60 minut (normální režim/na tvrdém povrchu)

* Časy dobíjení a provozu se mohou v závislosti na podmínkách použití lišit.

* Tento vysavač splňuje následující požadavky.

- Směrnice ECD: 2004/108/EHS
- Směrnice LVD: 2006/95/ES

